

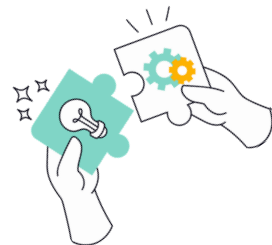
意思決定支援研修

こんな人におすすめの研修です

意思決定支援のプロセスを基礎から学び直したい方

現場での支援のあり方に悩んでる方

本人中心支援のあり方を現場に持ち帰りたい方



【日時】 2026年6月25日(木) 9:30～16:10

※事前にe-ラーニングの講義視聴(2時間)があります

【会場】 かでる2・7 (札幌市中央区北2条西7丁目)

【定員】 30名

定員は『意思決定支援研修』(自主研修)と合せた人数です。申込多数の場合、『専門コース別研修：意思決定支援』(法定研修)の受講者を優先し、申込内容(受講理由や受講後の活用方法)をもとに選考します。

受講対象

・障がい児者サービス事業所の職員

・相談支援事業所の相談員

・その他、研修の内容に興味のある方

※今回は自閉スペクトラム症の方と、長期施設入所からの地域移行の方の2つの事例で学びます

※この研修はサビ管/児発管/相談支援専門員共通の専門コース別研修(意思決定支援)と合同で開催します。専門コース別研修受講対象者以外の方はこちらでお申し込みください

※本研修はスキルアップ研修であり、本研修を受けることで相談支援専門員・サービス管理責任者・児童発達支援管理責任者として従事できるわけではありませんのでご注意ください。

受講お申し込み・お問い合わせ



特定非営利活動法人北海道ケアマネジメントネットワーク

☎ 011 - 521 - 8551
(お掛け間違いにご注意下さい)

〒064 - 0808
札幌市中央区南8条西2丁目
市民活動プラザ星園305号